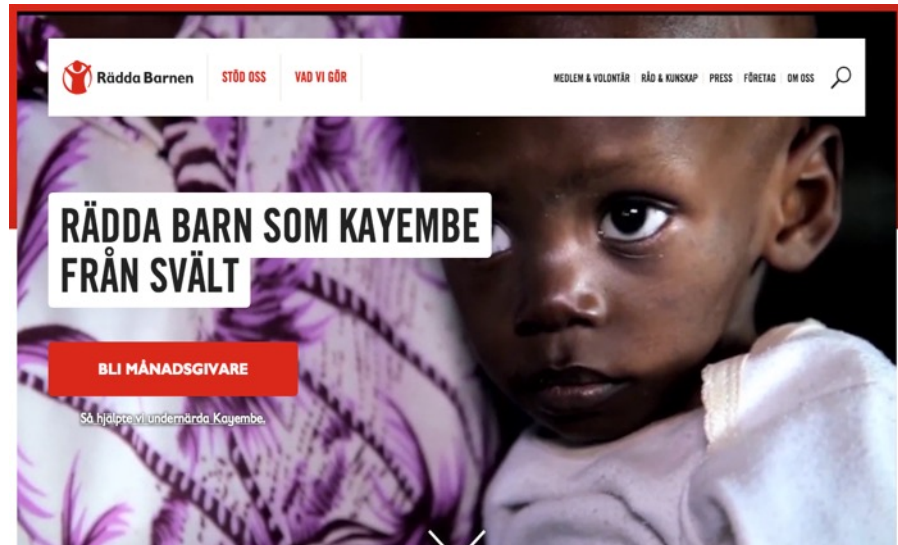


Chefens uppdrag – utmaningar & möjligheter i civilsamhället



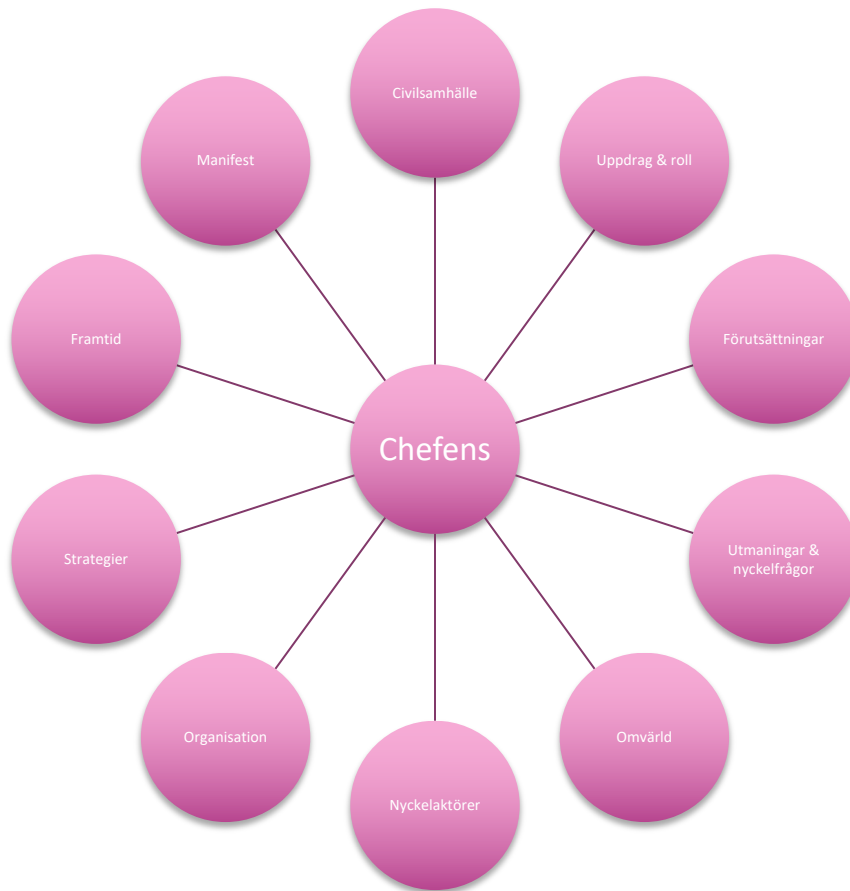


THINK AND ACT



THINK AND ACT

Fokus



- Omvärlden & chefen
- Civilsamhället & särart
- Chefens uppdrag & roll
- Chefens förutsättningar
- Chefens utmaningar och nyckelfrågor

Vi i rummet

Påståenden – ta ställning!

- Jag är **chef**
- Jag tycker att det är **roligt** att vara chef/ledare
- Chefsrollen i civilsamhället **skiljer** sig från chefsrollen i näringslivet
- Jag är chef/ledare för att jag tycker om att ha **makt**
- Jag vet vad **särart** i civilsamhället är

Några civilsamhällesinnovationer

- A-kassa
- Folkbibliotek
- Färdtjänst
- Folktandvård
- Kvinnojourer
- Hjälptelefonlinjer
- Fairtrade-märkning
- Skollunch
- Hemsamariter (hemtjänst, Röda Korset)
- BVC (föreningen Mjölkdroppen)
- Fritidsbanken (diakon/Svenska kyrkan)
- Frukost/påverkan (Hela Malmö)
- Missing People
- Organiseringen

”

Det är beklagligt att nuvarande regering genom uppdraget till Sida verkar tro att det arbete som bedrivs i dag inte genomsyras av effektivitet, resultat och transparens.

Svenskarna tycker att **civilsamhället är mest effektiva på bistånd** enligt Sidas årliga opinionsundersökning. Sida, som myndighet, kan inte ersätta det partnerskap eller den tillit som i dag existerar mellan civilsamhällesorganisationer i Sverige och deras partners runt om i världen.

Förutom att vara effektivt fyller dagens system också **en viktig demokratisk funktion**, då det innebär stöd till ett stort antal aktörer med skilda åsikter och ideologier.

Anna Stenvinkel

Generalsekreterare ForumCiv



*Den svenska regeringen befinner sig i krig.
Motståndaren heter civilsamhället.*

Global Bar Magazine, 240304

*Regeringen upprätthåller fortsatt en retorik som
talar om vikten av civilsamhället. Men tyvärr har
praktiken blivit allt mer skild från teorin.*

Fremia/Patrik Schröder, 240319

Särart!

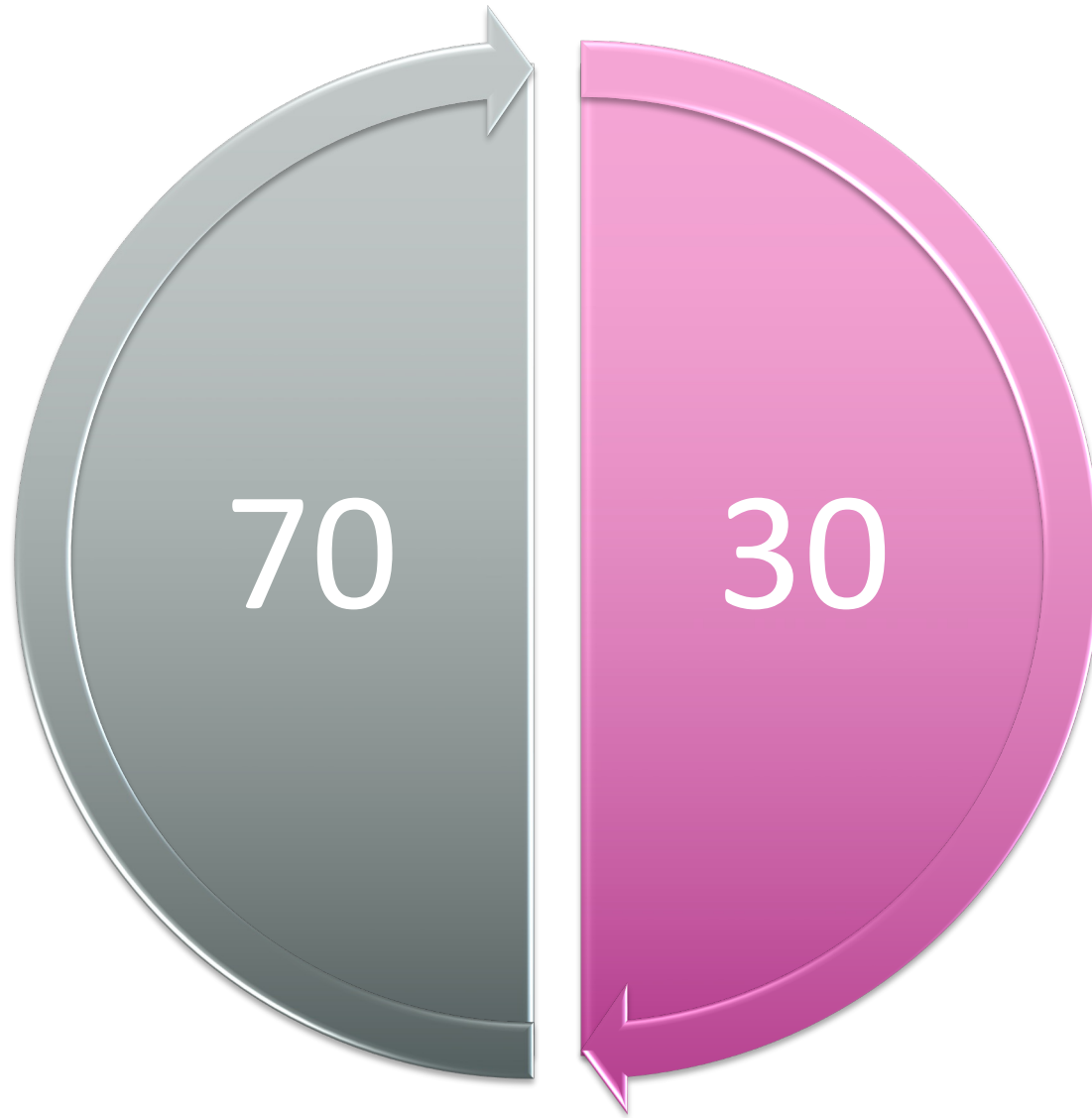
När går vi över gränsen in i ett kommersialiserat sätt, att vi driver våra organisationer som små företag? ... Ja det här med hybridorganisationerna, att du står med en fot i det kommersiella och en i civilsamhället. Det är något annat än en folkrörelseorganisation.

Föreningslivska → hybridspråk

| Föreningslivska | Näringslivska |
|----------------------|------------------|
| Engagemang | Affärslogik |
| Flerledsorganisation | Affärsutveckling |
| Förening | Bolagsordning |
| Förtroendevald | Effektivitet |
| Idealitet | Konkurrens |
| Ideellt arbete | Kund |
| Lekmannarevisor | Kunderbjudande |
| Medlem | Marknad |
| Medlemsmöte | Marknadsandel |
| Ordningsfråga | Medlemsnytta |
| Rörelsen | Resultat |
| Stadgar | Segment |
| Årsmöte | USP |
| Ändamålsparagraf | Varumärke |

Vilka är din organisations särarter?

- Ideologi
- Arbetsformer
- Ideellt engagemang
- Medlemmar
- Rollfördelning
- Anställdrollen?



*Varför gör vi på detta
viset?*

1:a sektorn

Dubbelkompetent!

Spaningar

- Tolkning & förståelse
- Ramar – uttalat
- Mellanchefsrollen
- Lojalitetskartan & prio
- Standardisering – flexibilitet
- Superhjärteideal – medelmåtta
- Civil chefsolydnad

*När rädslan breder ut sig,
ber vi om manualer*

Bornemark

Lista 3 bärande delar/inslag i
civilsamhälleschefens kravprofil!

Chefsrollens (informella) kravprofil

1. Kunna fatta beslut
2. Hitta balansen mellan att företräda organisationen/-arbetsgivarperspektivet och att skydda och företräda sina medarbetare
3. Förstå anställdas inre motivation och hur medarbetares drivkrafter kan främjas
4. Rätt mix av generalist och specialist
5. Gränssättning
6. Relation till och kommunikation med förtroendevalda
7. Trivs att arbeta med frivilliga
8. Tydlig rollfördelning i chefsuppdraget kontra förtroendevaldas uppgifter
9. Ha en viss grundnivå vad gäller kunskap i personalfrågor
10. Kunna hantera olika slags organisationslogik
11. Leda utifrån en samhällsvision
12. Orientera sig i takt med att ideell sektors uppdrag förändras
13. Välja strategi någonstans på skalan mellan att förvalta kärnverksamhet och utveckla ny verksamhet

Vilket är det?

Chefens uppdrag

Viktigaste uppgiften för chefer i civilsamhället?

*Det viktiga är att visa och leda mot det som faktiskt ger effekt.
Det kanske låter självklart men är det svåraste.*

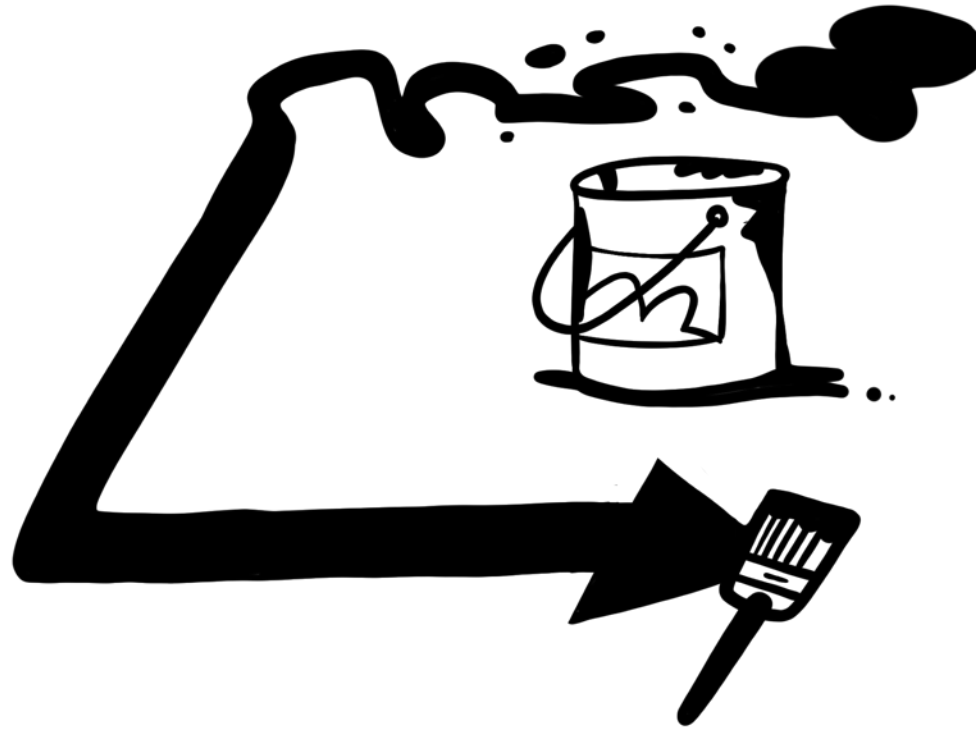
*Jag ser chefen som "bakåtputtaren" – som puttar på och
hjälper människor framåt.*

*Jag som chef är satt i en roll som innebär att jag är lite mer
uttolkare än du kring uppdraget.*

*Det som kanske är speciellt, är att min roll både är att vara
chef och samhällsförändrare.*



9 typroller



Ledare
Organisatör
Styrelse-kanslilänk
Ideologifrämjare
Måluppfyllare
Människokännare
Kommunikatör
Kvalitetssäkrare
Samhällsförändrare

Som chef behöver du ett tydligt mandat. Du behöver veta: Vad får jag lov att göra? Och vad får jag inte lov att göra?

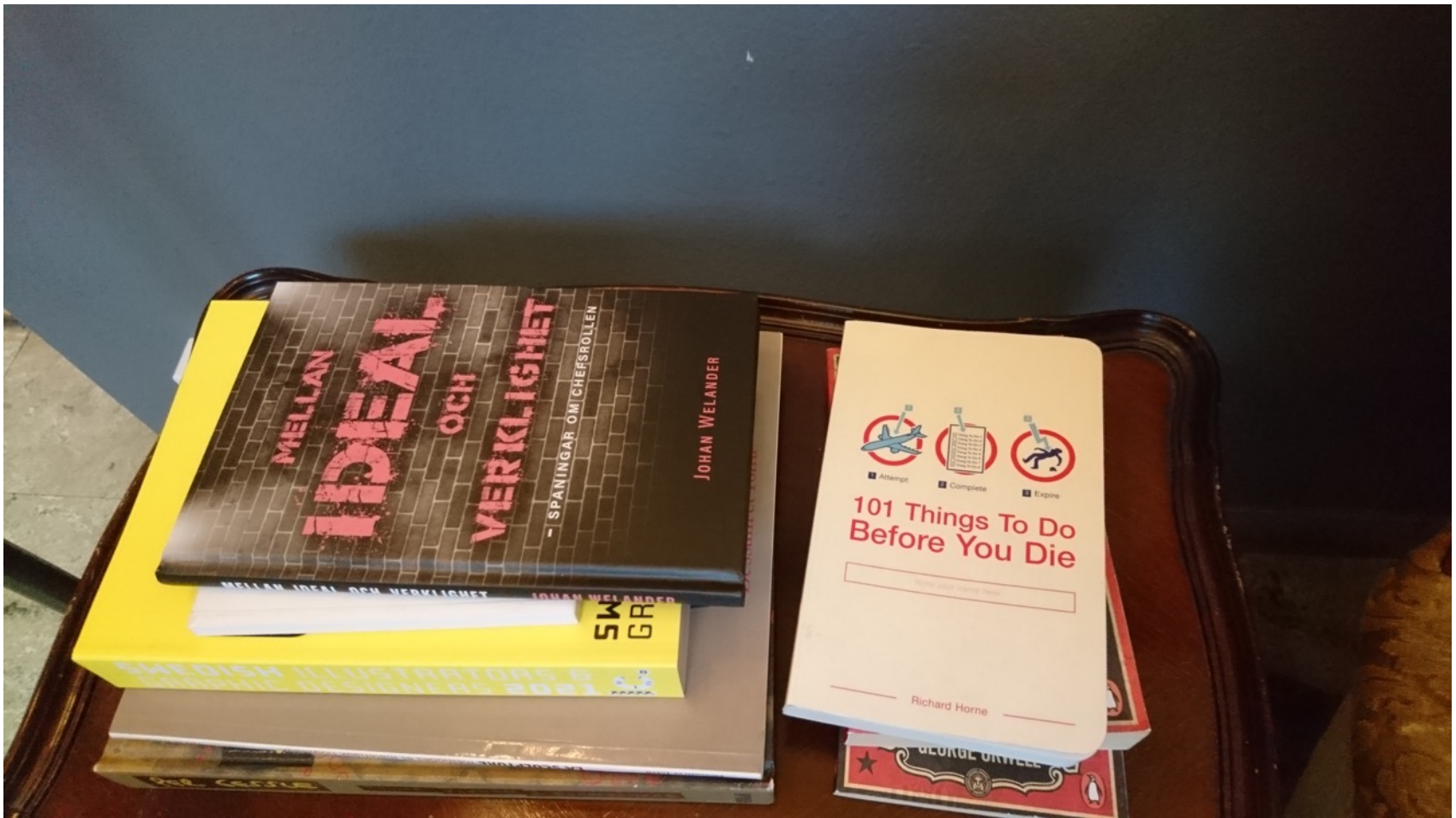
Viktigaste du lärt idag?

Verksamhetsområden



- Civilsamhällets HR-funktion
- HR-interim
- Medarbetarutveckling
- Ledarskap och chefsroll
- Programledning och mötesutveckling
- Mentorskap
- Civilsamhällesakademin

johan@thinkandact.se
thinkandact.se



THINK
AND
ACT